

poupiAcademie

dans le monde de poupi, ensemble on grandit.



Centre de formation à distance des
professionnels de la petite enfance

CATALOGUE DE FORMATIONS 2023



uniformalion



9 formations disponibles

Nouvelles formations ajoutées régulièrement

Public concerné : professionnel de la petite enfance exerçant en crèche ou à domicile, gestionnaires d'EAJE.

À DISTANCE

- À votre rythme
- Accès 24/24, 7/7
- Accessible quand et vous le souhaitez
- Accessible pendant 1 an
- Support technique disponible sous 4h



UN APPRENTISSAGE INTERACTIF ET PÉRENNE

- Auto-évaluations et examens finaux
- Équipe pédagogique disponible
- Réponse par e-mail sous 48h
- Visio-conférence collective mensuelle
- Supports et documents à télécharger



ACCESSIBILITÉ

Nous invitons toute personne porteur d'un handicap à contacter notre référent handicap à laureen@poupischool.fr afin que nous puissions évaluer et adapter votre parcours de formation.

FINANCEMENT

- Auto-financement par carte bancaire ou prélèvements
- Financement de formation individuel par votre OPCO
- Abonnement au catalogue de formations (à partir de 39€ par mois)

Abonnement premium : Analyse de pratiques incluses (à partir de 149€/mois)

Contactez-nous par e-mail à poupi@poupiacademie.fr ou par téléphone en réservant un [RDV ici avec notre experte formations.](#)

1. HACCP (14H)

2. YOGA ET MÉDITATION (14H)

3. PORTAGE (7H)

4. MONTESSORI (14H)

5. BÉBÉ SIGNES (7H)

6. JEUX ET ACTIVITÉS D'ÉVEIL (7H)

7. FAMILIARISATION

8. RÉFÉRENCE

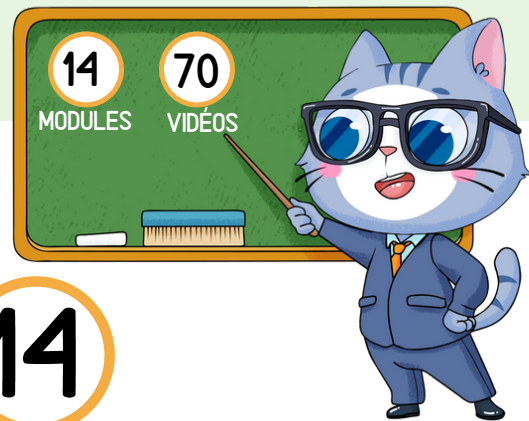
9. OBSERVATION

>> En savoir plus sur l'abonnement PoupiaAcadémie
(À partir de 39€/mois)

Demander un devis pour financer une/plusieurs
formation(s) à poupi@poupiacademie.fr

Découvrez nos autres services et formations à la fin de ce
catalogue (berceaux d'entreprise, assurances...)

HACCP



PRÉ-REQUIS

Aucun niveau minimum requis.

- Comprendre, parler, lire et écrire le Français.
- Être à l'aise avec l'outil informatique
- Disposer d'une bonne connexion internet.
- Exercer dans une structure petite enfance

14

HEURES 7H THÉORIE
7H PRATIQUE

OBJECTIFS DE FORMATION :

Cette formation a pour objectif d'acquérir les capacités nécessaires pour organiser et gérer une activité alimentaire dans des conditions d'hygiène conformes aux attentes de la réglementation en vigueur (arrêté du 5 octobre 2011) en Établissements d'Accueil de Jeunes Enfants.



Fondateur de l'organisme Poupischool
Gestionnaire de 6 micro-crèches
Expert formateur petite enfance et entrepreneuriat

750€

ACCUEIL ET INTRODUCTION

5 MIN

PARTIE 1 : LES DIFFÉRENTS DANGERS ALIMENTAIRES

MODULE 1 : LES MICRO-ORGANISMES

Objectifs :

- Identifier et repérer les différents micro-organismes
- Maîtriser les risques liés aux Toxi-Infections Alimentaires Collectives
 1. Les différents dangers alimentaires à maîtriser
 2. Les différents types de micro-organismes
 3. Où se trouvent les micro-organismes ?
 4. Comment les micro-organismes se développent-ils ?
 5. Les risques liés aux micro-organismes : les T.I.A.C

25 MIN

Auto/Évaluation | QCM N°1

10 min

MODULE 2 : LES BACTÉRIES (MICRO-ORGANISMES PATHOGÈNES)

Objectif : Connaître et identifier les différentes bactéries responsables des T.I.A.C

1. La Salmonelle
2. Le Campylobacter
3. Le Staphylocoque doré
4. Le Bacille Cereus
5. La Listeria
6. Le Novovirus
7. Le Clostridium botulinum
8. Le Clostridium difficile
9. Conclusion

15 MIN

Auto/Évaluation | QCM N°2

10 min

MODULE 3 : LES PARASITES

Objectif : Connaître et identifier les différents parasites

1. Les parasites, qu'est-ce que c'est ?
2. Les différents parasites
 - a. Le ténia
 - b. L'anisakis
 - c. La toxoplasmose

10 MIN

Auto/Évaluation | QCM N°3

10 min

MODULE 4 : LES CORPS ÉTRANGERS

Objectif : Connaître et identifier les corps étrangers en cuisine

1. Les corps étrangers en cuisine

5 MIN

Auto/Évaluation | QCM N°4

10 min

MODULE 5 : LES DANGERS CHIMIQUES

Objectif : Connaître et identifier les corps étrangers en cuisine

1. Différencier les différents produits chimiques
2. Savoir repérer les dangers chimiques

5 MIN

Auto/Évaluation | QCM N°5

10 min

MODULE 6 : LES DANGERS BIOLOGIQUES

Objectif :

- Maîtriser les différents allergènes et intolérances
- Maîtriser la réglementation en rapport avec les dangers biologiques

1. Les allergènes et intolérances, qu'est-ce que c'est ?
2. La réglementation des allergènes et intolérances
3. Les PAI et la diversification

5 MIN

Auto/Évaluation | QCM N°6

10 min

PARTIE 2 : HYGIÈNE, NETTOYAGE ET DÉSINFECTION

MODULE 1 : LA MÉTHODE HACCP

Objectif : Comprendre et mettre en place la méthode HACCP au sein d'une structure d'accueil de jeunes enfants

1. La méthode HACCP, qu'est-ce que c'est ?
2. Les 7 principes fondamentaux
3. L'arbre de décisions HACCP
4. La méthode des 5M
5. Le paquet hygiène

20 MIN

Auto/Évaluation | QCM N°7

10 min

MODULE 2 : LA MARCHÉ EN AVANT ET L'AMÉNAGEMENT

Objectif :

- Savoir mettre en place la marche en avant dans votre cuisine
- Connaître les matériaux de la cuisine et les équipements du personnel à utiliser

1. La marche en avant
2. Le circuit type de marche en avant
3. Démonstration de la marche en avant en crèche
4. Les matériaux et équipements du personnel

15 MIN

Auto/Évaluation | QCM N°8

10 min

MODULE 3 : LES BONNES PRATIQUES POUR L'HYGIÈNE DU PERSONNEL

Objectif :

- Mettre en place et maîtriser l'hygiène du personnel en cuisine
- Maîtriser les différents produits d'entretien et désinfectant

30 MIN

1. Introduction aux bonnes pratiques
2. L'hygiène des mains
3. Comment se laver les mains efficacement
4. La tenue vestimentaire
5. 8 points d'hygiène indispensables à respecter
6. La formation du personnel à l'hygiène
7. La méthode et le choix des produits
8. Comment fonctionnent les produits nettoyants ?
9. Comment bien utiliser les produits d'entretien
10. 9 points de précaution à respecter
11. La prévention et lutte contre les nuisibles
12. La gestion des déchets



Auto/Évaluation | QCM N°9

10 min

MODULE 4 : LE PLAN DE NETTOYAGE ET DÉSINFECTION

Objectif :

Maîtriser les différents éléments du plan de nettoyage et désinfection.

Fichier Google Sheet à personnaliser

1. Le plan de nettoyage et de désinfection

30 MIN

PARTIE 3 : CONNAÎTRE L'ENSEMBLE DES POINTS DE MAÎTRISE

MODULE 1 : AVANT DE CUISINER, IL FAUT SE DÉCLARER !

Objectif :

- Maîtriser la réglementation des normes alimentaires en EAJE
- Connaître les démarches administratives

1. Introduction
2. Le contrôle de la DDPP
3. La déclaration d'activité et d'agrément sanitaire

10 MIN

Auto/Évaluation | QCM N°10

10 min

MODULE 2:

L'APPROVISIONNEMENT ET LES DIFFÉRENTS FONCTIONNEMENTS

1. Les différentes configurations de votre cuisine
2. L'étiquette du produit : DLC, DLC secondaire & DDM
3. Les plats témoins
4. La méthode de traçabilité

25 MIN

Auto/Évaluation | QCM N°11

10 min

MODULE 3: LE FONCTIONNEMENT EN CRÈCHE

1. Interview sur le fonctionnement "liaison froide"
2. Démonstration : la livraison froide en pratique
3. Interview sur le fonctionnement "fait sur place"

20 MIN

Auto/Évaluation | QCM N°12

10 min

MODULE 4: LES BONNES PRATIQUES À CHAQUE ÉTAPE

1. Le déconditionnement et destockage
2. L'évaluation du fournisseur
3. La réception des matières premières
4. La réception du lait maternel
5. Le stockage des denrées alimentaires
6. Le transport des denrées alimentaires
7. L'utilisation de la viande hachée et du lait cru
8. L'assemblage et le service des plats
9. Le hachage, mixage et le tranchage
10. La congélation
11. La décongélation
12. La cuisson
13. Le PMS : Plan de Maîtrise Sanitaire
14. Le protocole biberon
15. Le protocole lait maternel
16. Le refroidissement et le maintien au chaud

50 MIN

QCM N°12

10 min

EXAMEN DE FIN DE FORMATION

- ✓ Votre PMS à réaliser et envoyer pour validation
- ✓ Questionnaire de 10 questions ouvertes
 - Permet de valider l'ensemble des compétences
 - Permet de délivrer l'attestation de fin de formation

7H

MODALITÉS D'ACCÈS ET MÉTHODES UTILISÉES

Reception des accès et de votre convocation par e-mail le jour de votre entrée en formation (Immédiat via l'abonnement)

Financement OPCO

- Vous disposez de 30 jours pour réaliser votre formation, début de formation sous 30 jours minimum

TARIF

-> À partir de 39€/mois avec l'abonnement PoupiaAcadémie

- Accès à un catalogue de formations complet
- Accès à un catalogue numérique d'activités,
- 1 visio par mois

[En savoir plus](#)

-> 750€ pour un financement OPCO (sur devis)

Demander un devis à [PoupiaAcadémie ici](#) ou par mail à poupi@poupiacademie.fr

RÉFÉRENTS

Votre référent administratif
marion@poupischool.fr

Votre référent pédagogique
olivier@poupischool.fr

Votre référent handicap
laureen@poupischool.fr

VOUS AVEZ DES QUESTIONS ? CONTACTEZ-NOUS PAR MAIL À : POUPI@POUPIACADEMIE.FR



LE YOGA ET MÉDITATION

EN STRUCTURES PETITE ENFANCE
MISE À JOUR : JUIN 2023



Pré-requis :

Aucun pré-requis.

Faire preuve de curiosité et avoir l'envie de proposer des temps uniques innovants et ludiques autour du yoga aux enfants.

Objectifs de cette formation :

- Maîtriser les particularités du yoga sur un groupe d'enfants
- Connaître un répertoire d'une vingtaine de postures (assis, 4 pattes, debout, allongé)
- Maîtriser les différents exercices de méditation adaptés à un groupe d'enfants
- Mettre en place en totale autonomie des ateliers de yoga pour un groupe d'enfants âgés de 18 mois à 5 ans.
- Proposer une activité globale pour les enfants leur permettant une meilleure connaissance de leur corps, de leurs besoins physiques mais aussi psychiques tout en leur permettant de développer leur capacité de langage et de concentration de façon ludique

Quelles sont les compétences évaluées ?

- Maîtrise et adaptation des particularités du yoga, de la relaxation et de la méditation pour les enfants de 18 mois à 5 ans.
- Faire du yoga et de la méditation des outils ludiques d'accompagnement global du jeune enfant.

6
Modules

32
Vidéos

14H

750€

Module 1 : "Tout part de soi"

1. Le premier module (1:00)
2. Bien être, yoga, méditation c'est quoi pour moi ? (1:14)
3. La raison d'être de votre formation (2:43)
4. Mes "pourquoi" (1:19)
5. La notion de centrage (3:05)

1H



QCM N°1



Module 2 : "Le yoga avec l'enfant"

1. Qu'est-ce-que le yoga ? (1:15)
2. Les bienfaits du yoga pour les enfants (1:20)
3. Les particularités du yoga sur un groupe d'enfants (5:20)

1H

 **QCM N°2**

Module 3 : "Votre répertoire de postures"

1. Le répertoire des postures (1:31)
2. Les postures assises (5:15)
3. Les postures à 4 pattes (5:45)
4. Les postures debout (3:20)
5. Les postures allongées (3:50)
6. Les enchaînements & comptines (5:48)

3H

 **QCM N°3**

Module 4 : "La méditation et la relaxation"

1. Les bénéfices de la méditation et de la relaxation (3:45)
2. Les exercices de respiration (3:07)
3. La relaxation adaptée à un groupe d'enfants (3:08)
4. Exercices de méditation adaptés à un groupe d'enfants (8:27)

2H

 **QCM N°4**

Module 5 - "L'animation du temps de yoga pour une groupe d'enfants en pratique"

1. Structure d'une séance (2:00)
2. Le temps de centrage (2:15)
3. Le chant OM (1:14)
4. Ramener sa conscience dans son corps (0:35)
5. Rituel magique (0:39)
6. Echauffement (0:46)
7. Enchaînement de posture (1:31)
8. Exercice de respiration (0:58)
9. Le temps de relaxation (2:24)
10. Rituel de fin (0:44)
11. Mes conseils pour une séance (2:47)
12. Accessoires (3:03)
13. Séance complète (13:32)

3H

 **QCM N°5**

Module 6 - "Vos évaluations"

4H

1. Plan de cours
2. Evaluation
3. Le mot de la fin

MODALITÉS D'ACCÈS À CETTE FORMATION

Reception des accès et de votre convocation par e-mail le jour de votre entrée en formation (Immédiat via l'abonnement)

Financement OPCO

Vous disposez de 30 jours pour réaliser votre formation, début de formation sous 30 jours minimum

TARIF

-> À partir de 39€/mois avec l'abonnement PoupiaAcadémie

- Accès à un catalogue de formations complet
- Accès à un catalogue numérique d'activités,
- 1 visio par mois

[En savoir plus](#)

-> 750€ pour un financement OPCO (sur devis)

Demander un devis à [PoupiaAcadémie ici](#) ou par mail à poupi@poupiacademie.fr

RÉFÉRENTS

Votre référent administratif
marion@poupischool.fr

Votre référent pédagogique
annesophie@poupiacademie.fr

Votre référent handicap
laureen@poupischool.fr

VOUS AVEZ DES QUESTIONS ? CONTACTEZ-NOUS PAR MAIL À : POUPI@POUPIACADEMIE.FR



Le portage

en structures petite enfance

Mise à jour : Juin 2023



Pré-requis :

- Connaître les enjeux de la séparation parent-enfants
- Se questionner sur le rôle des professionnels dans la séparation parents-enfants
- Savoir repérer les besoins fondamentaux du jeune enfant,
- Se questionner sur une posture professionnelle adaptée à la structure et au projet éducatif
- Le portage demande l'utilisation d'un matériel particulier. Il est demandé aux équipes d'en choisir au moins un de leur choix après avoir visionné le module 3.

Cet outil leur sera nécessaire pour l'évaluation de fin de formation.

Objectifs de cette formation :

- Savoir identifier les objectifs pédagogiques du portage
- Savoir former sa propre équipe à l'utilisation du portage au quotidien.
- Savoir identifier les différents outils de portage, ainsi que leur propriétés respectives
- Maîtriser l'utilisation du matériel, de façon technique et pédagogique.
- Connaître les mesures de sécurité sur le portage en crèche

Quelles sont les compétences évaluées ?

- Savoir expliquer les intérêts pédagogiques du portage en structure collective
- Déterminer sa posture professionnelle face au portage
- Reconnaître les différents outils de portage.
- Savoir évaluer l'intérêt ou les limites de chacun dans sa propre équipe
- Maîtriser les méthodes de portage en fonction de chaque outil.

3

Modules

9

Vidéos

7h

490€

Module 0 : Introduction à la formation "Portage"

1. Présentation et Interview de votre formatrice
2. La définition du portage
3. Évaluation des connaissances

1h

Module 1 : Les concepts psycho-pédagogique liés au portage

Objectifs :

- Comprendre les 2 grandes théories qui donnent au portage tout son sens.
- Comprendre les besoins de maternage proximal du tout petit et l'influence que cela peut avoir dans la globalité de son développement.

1. La théorie de l'attachement
2. Le concept du Holding

Supports, ressources et fiches récapitulatives au format PDF

QCM N°1

1H30

Module 2 : Les spécificités du portage en structure petite enfance

Objectifs :

- Identifier les intérêts du portage pour l'enfant et l'adulte.
- Savoir reconnaître l'ensemble des mesures de sécurité liées au portage.
- Savoir adapter sa posture professionnelle avec un nouvel outil pédagogique.

1. Les intérêts du portage en structure collective
2. Les mesures de sécurité

Supports, ressources et fiches récapitulatives au format PDF

QCM N°2

2H

Module 3 : Le portage en pratique

Objectifs :

Maîtriser et savoir pratiquer le portage

1. Les différents outils de portage
2. La posture professionnelle
3. Manipulation entre professionnels

Supports, outil de réflexion et fiches récapitulatives au format PDF

Guide du portage selon le matériel choisi (book photos)

QCM N°3

EXAMEN DE FIN DE FORMATION

2H30

MODALITÉS D'ACCÈS À CETTE FORMATION

Reception des accès et de votre convocation par e-mail le jour de votre entrée en formation (Immédiat via l'abonnement)

Financement OPCO

Vous disposez de 30 jours pour réaliser votre formation, début de formation sous 30 jours minimum

TARIF

-> À partir de 39€/mois avec l'abonnement PoupiaAcadémie

- Accès à un catalogue de formations complet
- Accès à un catalogue numérique d'activités,
- 1 visio par mois

[En savoir plus](#)

-> 490€ pour un financement OPCO (sur devis)

Demander un devis à [PoupiaAcadémie ici](#) ou par mail à poupi@poupiacademie.fr

RÉFÉRENTS

Votre référent administratif
marion@poupischool.fr

Votre référent pédagogique
annesophie@poupiacademie.fr

Votre référent handicap
laureen@poupischool.fr

VOUS AVEZ DES QUESTIONS ? CONTACTEZ-NOUS PAR MAIL À : POUPI@POUPIACADEMIE.FR



Montessori

Mise à jour : Janvier 2023



Pré-requis :

- Connaissances sur le développement du jeune enfant
- Connaissances sur les besoins du jeune enfant
- Savoir observer une situation éducative

Objectifs de cette formation :

- Définir les principes majeurs de la pédagogie Montessori
- Reconnaître les périodes sensibles des enfants
- Adopter une posture professionnelle adaptée à la pédagogie Montessori
- Préparer un aménagement de l'espace Montessori favorisant l'autonomie et la libre activité de l'enfant
- Connaître les principaux éléments du matériel Montessori et en définir les objectifs de compétences
- Savoir présenter un plateau Montessori à un enfant
- Savoir présenter une activité en 3 temps

Quelles sont les compétences évaluées ?

- Savoir définir les principes majeurs de la pédagogie Montessori
- Savoir reconnaître les périodes sensibles des enfants
- Savoir adopter une posture professionnelle adaptée à la pédagogie Montessori
- Savoir préparer un aménagement de l'espace Montessori favorisant l'autonomie et la libre activité
- Connaître les principaux éléments du matériel Montessori et en définir les objectifs de compétences
- Savoir présenter un plateau montessori à un enfant
- Savoir présenter une activité en 3 temps

6
Modules

14h

31
Vidéos

750€

Module 1 : Présentation de la formation

1. Les origines de la pédagogie
2. Montessori en structure petite enfance : objectifs et spécificités

1H



QCM N°1



Examen d'entrée en formation

Module 2 : Les principes de la méthode Montessori

1. Les notions clés de la méthode
 - a. L'esprit absorbant
 - b. Les périodes sensibles
 - c. Le mouvement de la main
 - d. L'environnement préparé
 - e. L'éducation à la Paix
2. Le rôle de l'adulte
 - a. L'observation
 - b. Préparer l'espace
 - c. La communication bienveillante

3H



QCM N°2

Supports, ressources et fiches récapitulatives au format PDF

Module 3 : L'aménagement de la structure petite enfance Montessori

1. L'ambiance du Nido
2. L'ambiance de la communauté enfantine

2H

Supports, ressources et fiches récapitulatives au format PDF



QCM N°3

Module 4 : Le matériel et les activités Montessori

1. Les spécificités du matériel Montessori
2. Le matériel et les activités du Nido
3. Matériel et activités de la communauté enfantine
4. Activités de vie pratique
5. Activités de langage
6. Activités artistiques

2H30

Supports, ressources et fiches récapitulatives au format PDF (+70 activités Montessori)



QCM N°4

Module 5 : Comment présenter une activité Montessori

- Choisir l'activité
- Inviter l'enfant
- Posture de l'adulte pendant la présentation
- L'auto-correction
- Inviter à la répétition
- Ranger l'activité
- La leçon en 3 temps : Démonstration

3H

QCM N°5

Module 6 : Les grands moments dans une crèche Montessori

1. L'espace des tous petits
2. L'espace moteur
3. L'espace des plus grands
4. L'espace de change

2H30

QCM N°6

Examen de fin de formation

MODALITÉS D'ACCÈS À CETTE FORMATION

Reception des accès et de votre convocation par e-mail le jour de votre entrée en formation (Immédiat via l'abonnement)

Financement OPCO

Vous disposez de 30 jours pour réaliser votre formation, début de formation sous 30 jours minimum

TARIF

-> À partir de 39€/mois avec l'abonnement PoupieAcadémie

- Accès à un catalogue de formations complet
- Accès à un catalogue numérique d'activités,
- 1 visio par mois

[En savoir plus](#)

-> 750€ pour un financement OPCO (sur devis)

Demander un devis à [PoupieAcadémie ici](#) ou par mail à poupi@poupiacademie.fr



LA COMMUNICATION GESTUELLE LIÉE À LA PAROLE

Mise à jour : Juin 2023



Pré-requis :

Aucun pré-requis n'est demandé pour suivre cette formation.

Objectifs de cette formation :

- Identifier les objectifs de la communication gestuelle, afin de l'inscrire dans un processus d'éducation bienveillante
- Savoir mettre en place une posture professionnelle bienveillante autour de la communication gestuelle
- Savoir signer les mots du répertoire quotidien de l'enfant

Quelles sont les compétences évaluées ?

- Adopter une posture professionnelle adaptée
- Identifier les intérêts pédagogiques de la communication gestuelle
- Signer de façon correcte les différents mots du quotidien de l'enfant

3

Modules

7h

38

Vidéos

490€

Module 1 : Présentation de la formation

1. Introduction et organisation de la formation
2. La définition
3. Les origines



QCM N°1

1H

Module 2 : La communication gestuelle en théorie

1. Les intérêts pédagogiques des signes liés à la parole
2. La posture professionnelle



QCM N°2

2H

Module 3 : La communication gestuelle en pratique

4H

I. Les signes principaux

- a. Les mots du quotidien (23 signes à apprendre)
- b. Les signes liés aux émotions (10 signes à apprendre)

2. Les signes en chanson (5 comptines en signes à apprendre)



QCM N°3



Examen fin de formation

MODALITÉS D'ACCÈS À CETTE FORMATION

Reception des accès et de votre convocation par e-mail le jour de votre entrée en formation (Immédiat via l'abonnement)

Financement OPCO

Vous disposez de 30 jours pour réaliser votre formation, début de formation sous 30 jours minimum

TARIF

-> À partir de 39€/mois avec l'abonnement PoupiaAcadémie

- Accès à un catalogue de formations complet
- Accès à un catalogue numérique d'activités,
- 1 visio par mois

[En savoir plus](#)

-> 490€ pour un financement OPCO (sur devis)

Demander un devis à [PoupiaAcadémie ici](#) ou par mail à poupi@poupiacademie.fr

RÉFÉRENTS

Votre référent administratif
marion@poupischool.fr

Votre référent pédagogique
annesophie@poupiacademie.fr

Votre référent handicap
laureen@poupischool.fr

VOUS AVEZ DES QUESTIONS ? CONTACTEZ-NOUS PAR MAIL À : POUPI@POUPIACADEMIE.FR



JEU LIBRE ET ACTIVITÉS D'ÉVEIL

en structures petite enfance
Mise à jour : Juin 2023



Pré-requis :

Cette formation ne nécessite aucun pré-requis.

Objectifs de cette formation :

- Permettre aux professionnels petite enfance de se questionner sur leur posture autour du jeu
- Approfondir les connaissances sur les différents axes pédagogiques possibles autour du jeu

Quelles sont les compétences évaluées ?

Les stagiaires seront évalués sur :

- Leur capacité à mettre en place un aménagement de l'espace dans le respect de l'autonomie et des compétences des enfants accueillis
- Leur capacité à questionner leur posture actuelle autour du jeu

3
Modules

7h

9
Vidéos

490€

Module 1 : Le jeu libre

1. Introduction
2. Organisation de la formation
3. Quels sont les intérêts du jeu ?
4. Découvrir et expérimenter le monde de façon autonome
5. La posture de l'adulte face au jeu libre



QCM N°1

2H30



Module 2 : Les activités d'éveil

1. Pourquoi proposer des activités d'éveil en EAJE ?
2. La posture de l'adulte face aux activités d'éveil

1H30

QCM N°2

Module 3 : Le jeu au centre du projet éducatif

1. Les différentes pédagogies autour du jeu
2. Comment construire son projet éducatif autour du jeu

3H

QCM N°3

EXAMEN DE FIN DE FORMATION

MODALITÉS D'ACCÈS À CETTE FORMATION

Reception des accès et de votre convocation par e-mail le jour de votre entrée en formation (Immédiat via l'abonnement)

Financement OPCO

Vous disposez de 30 jours pour réaliser votre formation, début de formation sous 30 jours minimum

TARIF

-> À partir de 39€/mois avec l'abonnement PoupiaAcadémie

- Accès à un catalogue de formations complet
- Accès à un catalogue numérique d'activités,
- 1 visio par mois

[En savoir plus](#)

-> 490€ pour un financement OPCO (sur devis)

Demander un devis à [PoupiaAcadémie ici](#) ou par mail à poupi@poupiacademie.fr

RÉFÉRENTS

Votre référent administratif
marion@poupischool.fr

Votre référent pédagogique
annesophie@poupiacademie.fr

Votre référent handicap
laureen@poupischool.fr

VOUS AVEZ DES QUESTIONS ? CONTACTEZ-NOUS PAR MAIL À : POUPI@POUPIACADEMIE.FR



La familiarisation

du jeune enfant en crèche

Mise à jour : Juin 2023

Pré-requis :

Il est préférable pour cette formation de connaître le fonctionnement du système d'adaptation de base.

Objectifs de cette formation :

- Réévaluer sa posture professionnelle
- Se mettre à jour sur les derniers apports pédagogiques concernant l'arrivée des jeunes enfants en collectivité
- Prendre conscience de la globalité des enjeux de la familiarisation pour l'ensemble des acteurs
- Savoir organiser un système de familiarisation au sein de sa structure

Quelles sont les compétences évaluées ?

- Savoir faire le lien entre les théories pédagogiques et l'accompagnement quotidien des enfants.
- Évaluer les enjeux de la familiarisation dans sa pratique quotidienne
- Savoir organiser un système de familiarisation au sein de sa structure

2
Modules

7h

5
Vidéos

490€

Module 1 : Pourquoi mettre en place une période de familiarisation

1. Introduction et organisation de la formation
2. La théorie de l'attachement
3. La niche sensorielle



QCM N°1

3H



Module 2 : La communication gestuelle en théorie

1. Les enjeux de la familiarisation pour tous les acteurs
2. L'organisation de la familiarisation

4H

QCM N°2

Examen de fin de formation

MODALITÉS D'ACCÈS À CETTE FORMATION

Reception des accès et de votre convocation par e-mail le jour de votre entrée en formation (Immédiat via l'abonnement)

Financement OPCO

Vous disposez de 30 jours pour réaliser votre formation, début de formation sous 30 jours minimum

TARIF

-> À partir de 39€/mois avec l'abonnement PoupiaAcadémie

- Accès à un catalogue de formations complet
- Accès à un catalogue numérique d'activités,
- 1 visio par mois

[En savoir plus](#)

-> 490€ pour un financement OPCO (sur devis)

Demander un devis à [PoupiaAcadémie ici](#) ou par mail à poupi@poupiacademie.fr

RÉFÉRENTS

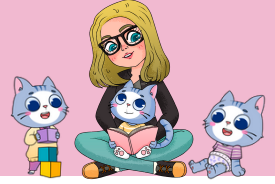
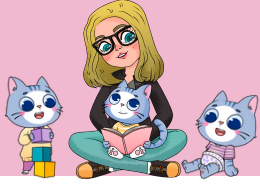
Votre référent administratif
marion@poupischool.fr

Votre référent pédagogique
annesophie@poupiacademie.fr

Votre référent handicap
laureen@poupischool.fr

VOUS AVEZ DES QUESTIONS ? CONTACTEZ-NOUS PAR MAIL À : POUPI@POUPIACADEMIE.FR

La référence



en structures petite enfance

Pré-requis :

Aucun pré-requis n'est demandé pour suivre cette formation.

Objectifs de cette formation :

- Savoir identifier les origines historiques et pédagogiques de la référence afin d'adapter la méthode en structure d'accueil.
- Savoir identifier les objectifs pédagogiques de la référence
- Savoir organiser son équipe autour d'une référence adaptée à sa structure, son équipe, le public accueilli

Quelles sont les compétences évaluées ?

- Savoir définir les objectifs et intérêts pédagogiques de la référence
- Savoir adapter une organisation logistique autour du système de référence
- Savoir appliquer la référence dans la structure en prenant en compte l'ensemble des points de réflexion

3

Modules

9

Vidéos

7h

490€

Module 0 : Introduction à votre formation "La référence en EAJE"

1. Interview avec votre formatrice "Qu'est-ce que la référence et à quoi sert-elle?"
2. Présentation de votre formation

10'

Module 1 : Les concepts psycho-pédagogique liés au portage

Objectifs :

- Comprendre ce qu'est la référence, et en connaître les origines afin de mieux appréhender sa mise en place en structure

1. Définition de la référence
2. Le contexte historique de la référence

Supports, ressources et fiches récapitulatives au format PDF

QCM N°1

30'

Module 2 : Les principes pédagogiques associés à la référence

Objectifs :

- Connaître et comprendre les principales pédagogies à l'origine de la référence pour savoir identifier les objectifs et intérêts pédagogiques en structure

1. Théorie de l'attachement
2. La Pédagogie loczy

Supports, ressources et fiches récapitulatives au format PDF

QCM N°2

40'

Module 3 : La mise en place au sein de l'équipe

Objectifs :

Connaître l'ensemble des facteurs nécessaires à la mise en place de la référence en structure.

1. Le choix du rythme de référence
2. L'organisation logistique
3. Les outils de transmissions

Supports, outils de réflexion et tableaux de suivi personnalisables

QCM N°3

EXAMEN DE FIN DE FORMATION

1h30

MODALITÉS D'ACCÈS À CETTE FORMATION

Reception des accès et de votre convocation par e-mail le jour de votre entrée en formation (Immédiat via l'abonnement)

Financement OPCO

Vous disposez de 30 jours pour réaliser votre formation, début de formation sous 30 jours minimum

TARIF

-> À partir de 39€/mois avec l'abonnement PoupiAcadémie

- Accès à un catalogue de formations complet
- Accès à un catalogue numérique d'activités,
- 1 visio par mois

[En savoir plus](#)

-> 490€ pour un financement OPCO (sur devis)

Demander un devis à [PoupiAcadémie ici](#) ou par mail à poupi@poupiacademie.fr

RÉFÉRENTS

Votre référent administratif
marion@poupischool.fr

Votre référent pédagogique
annesophie@poupiacademie.fr

Votre référent handicap
laureen@poupischool.fr

VOUS AVEZ DES QUESTIONS ? CONTACTEZ-NOUS PAR MAIL À : POUPI@POUPIACADEMIE.FR



L'OBSERVATION

en structures petite enfance
Mise à jour : Janvier 2023

Pré-requis :

Aucun pré-requis n'est demandé pour suivre cette formation.

Objectifs de cette formation :

- Savoir identifier et utiliser les différents types d'observation
- Savoir adapter son observation en fonction de ses besoins et des besoins de l'équipe
- Savoir utiliser les outils d'observation
- Savoir analyser ses observations et proposer une mise en place adaptée aux besoins observés.
- Savoir interpréter un tableau d'observation

Quelles sont les compétences évaluées ?

- Capacité à observer une situation en respectant la démarche
- Analyser une observation et la rapprocher de concept pédagogique
- Proposer une mise en place adaptée aux besoins observés

2
Modules

8
Vidéos

7h

490€

Module 1 : La démarche d'observation

1. Présentation de votre formation
2. Les objectifs de l'observation
3. Les sujets d'observation
4. Les observateurs

Supports, ressources et fiches récapitulatives au format PDF



QCM N°1

2H30

Module 2 : Les différents types d'observation

1. L'observation spontanée

2. L'observation projet

3. Les outils d'observation

OFFERT : 7 outils d'observation (tableaux de suivi et carte mentale)

Supports, ressources et fiches récapitulatives au format PDF

4H30



QCM N°2



EXAMEN DE FIN DE FORMATION

MODALITÉS D'ACCÈS À CETTE FORMATION

Reception des accès et de votre convocation par e-mail le jour de votre entrée en formation (Immédiat via l'abonnement)

Financement OPCO

Vous disposez de 30 jours pour réaliser votre formation, début de formation sous 30 jours minimum

TARIF

-> À partir de 39€/mois avec l'abonnement PoupiAcadémie

- Accès à un catalogue de formations complet
- Accès à un catalogue numérique d'activités,
- 1 visio par mois

[En savoir plus](#)

-> 490€ pour un financement OPCO (sur devis)

Demander un devis à [PoupiAcadémie ici](#) ou par mail à poupi@poupiacademie.fr

RÉFÉRENTS

Votre référent administratif
marion@poupischool.fr

Votre référent pédagogique
annesophie@poupiacademie.fr

Votre référent handicap
laureen@poupischool.fr

VOUS AVEZ DES QUESTIONS ? CONTACTEZ-NOUS PAR MAIL À : POUPI@POUPIACADEMIE.FR

DÉCOUVREZ NOS AUTRES SERVICES

PoupiActivités INCLUS DANS VOTRE ABONNEMENT POUPIACADÉMIE



Un catalogue numérique d'activités ILLIMITÉ

En panne d'inspiration ?

Retrouvez +50 idées d'activités d'éveil à réaliser avec les enfants
+4 nouvelles activités tous les mois



Vidéos tuto et pédagogique



Fiches tuto à télécharger



[>> En savoir plus](#)

Nos autres formations

Formations de création/reprise d'entreprise



- [Ouvrir sa crèche](#)
- [Gérer sa crèche](#)

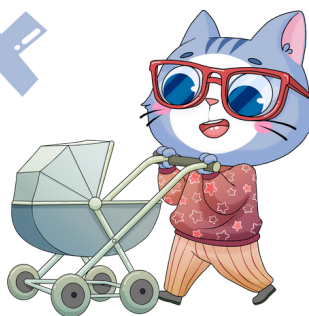
Financement CPF, pôle emploi, employeur, OPCO, FIF, AGEFICE... Jusqu'à 100%

Auto-financements disponibles (facilités de paiement)

Les berceaux de Poupi

LES BERCEAUX
de poupi

dans le monde de poupi, ensemble on grandit.



Augmentez votre Chiffre d'Affaire grâce au berceau entreprise.

Proposez des berceaux d'entreprise pour optimiser votre structure (+30% de chiffre d'affaires)

Ce partenariat offre également un reste à charge réduit pour le parent qui paiera moins chère la réservation de son berceau !

Bénéficiez d'un service externalisé dédié au remplissage de votre structure qui remplit vos berceaux entreprise grâce : aux contrats existants, aux futures pré-inscriptions ou encore aux entreprises intéressées.

>> En savoir plus

<https://lesberceauxdepoupi.fr/micro-creche/>

PoupiAssur

POUPIASSUR

dans le monde de poupi, ensemble on grandit.



Votre expert-assurance dédié aux gestionnaires de crèches et aux professionnels de la petite enfance.

>> En savoir plus

<http://poupiassur.fr/>